

KATASTRIKANDE TEATIS

Maatoimingu number:	2026010818257
Toimingu liik	Jagamine
Maatoimingu õiguslik alus:	
Teatise kuupäev	26. veebruar 2026

Katastripidaja rahuldab esitatud taotluse ja tegi laekunud dokumentide ja -andmete alusel kande katastrisse.

Maatoimingu tulemusel katastris lõpetatud katastriüksus(-ed):

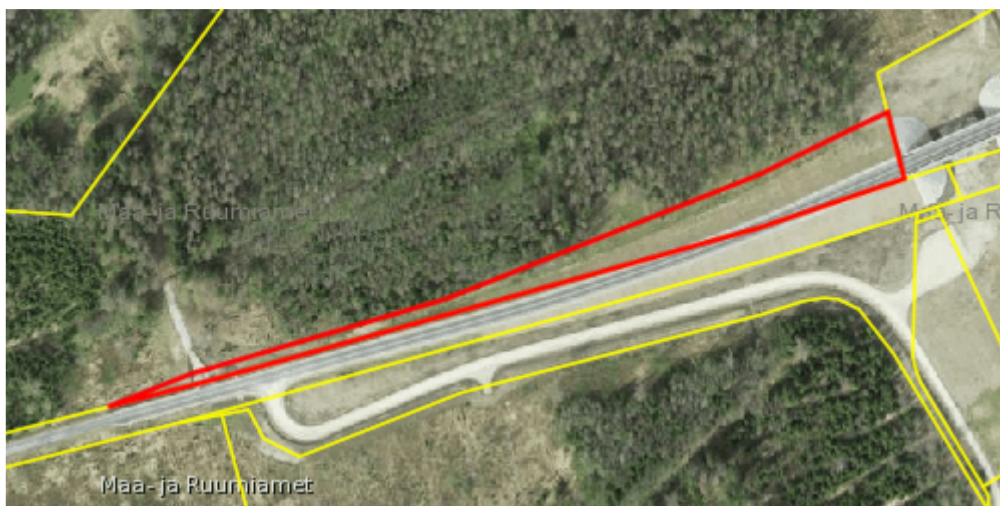
Tunnus	71901:001:1279
Registriora	7960650
Aadress	Harju maakond, Saku vald, Kurtna küla, Viimsi metskond 42
Sihtotstarve	Maatulundusmaa 100%
Maakorralduskava järgne ligikaudne pindala	432 568 m ² (43.26 ha)

**Maatoimingu tulemusel katastris moodustatud katastriüksus(-ed):**

Tunnus	71901:001:1312
Aadress	Harju maakond, Saku vald, Kurtna küla, Kurtna parkla 2
Sihtotstarve	Transpordimaa 100%
Pindala	4443 m ²
Kõlvikuline koosseis	metsamaa 2072 m ² , muu maa 2371 m ²



Tunnus	71901:001:1313
Aadress	Harju maakond, Saku vald, Kurtina küla, 11154 Tagadi-Kurtina tee
Sihtotstarve	Transpordimaa 100%
Pindala	6571 m²
Kõlvikuline koosseis	muu maa 6571 m²



Tunnus	71901:001:1314
Aadress	Harju maakond, Saku vald, Kurtina küla, 11152 Kirdalu-Kiisa tee
Sihtotstarve	Transpordimaa 100%
Pindala	2319 m²
Kõlvikuline koosseis	metsamaa 211 m², muu maa 2108 m²



Tunnus	71901:001:1315
Aadress	Harju maakond, Saku vald, Kurtna küla, Viimsi metskond 42
Sihtotstarve	Maatulundusmaa 100%
Pindala	408 495 m ² (40.85 ha)
Kõlvikuline koosseis	haritav maa 37 m ² , metsamaa 316 829 m ² (31.68 ha), muu maa 91 629 m ² (9.16 ha)



Tunnus	71901:001:1316
Aadress	Harju maakond, Saku vald, Kurtna küla, 11152 Kirdalu-Kiisa tee
Sihtotstarve	Transpordimaa 100%
Pindala	10 741 m ²
Kõlvikuline koosseis	metsamaa 79 m ² , muu maa 10 662 m ²

